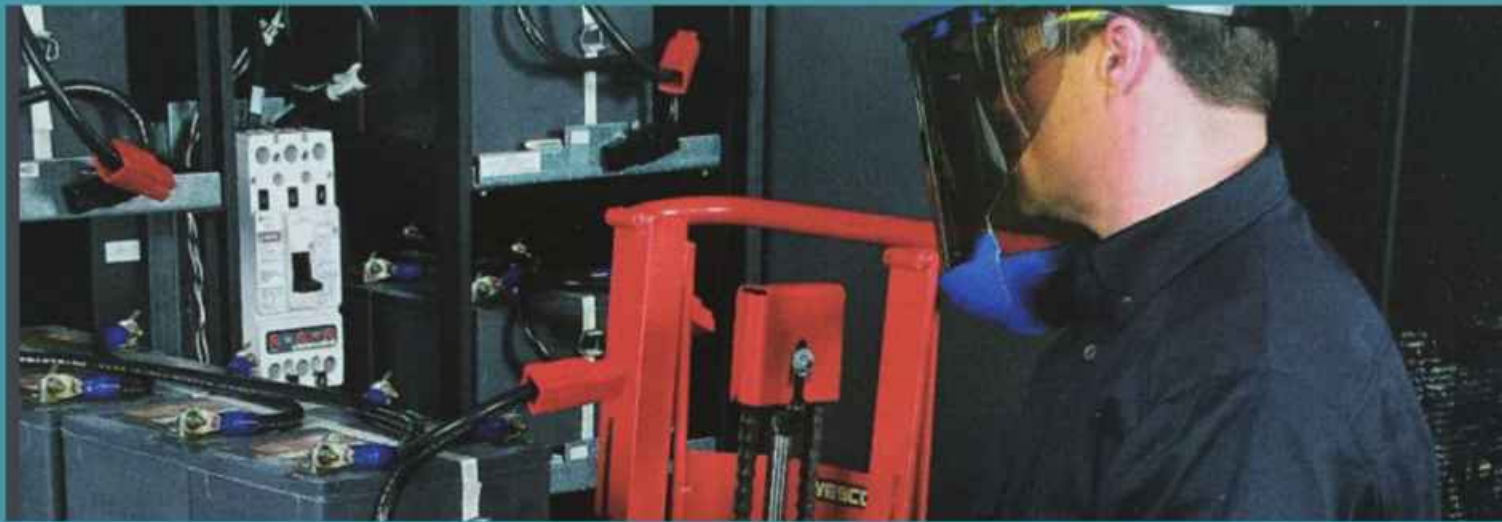


6&12V密封免维护蓄电池



- ▶ 寿命可达8年设计
- ▶ 完全密封，免维护设计
- ▶ 电池外壳及盖材料采用ABS
- ▶ 通过FAA和IATA机构无害产品认证

PLS系列经济型阀控密封式铅酸蓄电池

产品特点

- 1、采用特殊的设计，电池在使用过程中电解液几乎不会减少，使用寿命期间完全无需加水。
- 2、采用独特的耐腐蚀板栅合金、使用寿命长。
- 3、全部采用高纯原材料，电池自放电极小。
- 4、采用气体再化合技术，电池具有极高的密封反应效率，无酸雾析出，安全环保，无污染。
- 5、采用特殊的设计和高可靠的密封技术，确保电池密封，使用安全、可靠。
- 6、采用优化配置工艺技术，在保证产品性能的同时，降低了成本。

应用领域

- 1、通讯：汽车电话、移动电话系统、手提式无线电发报机、手提式终端机。
- 2、动力：电动工具、玩具、便携式吸尘器、无人搬运机器人。
- 3、信号系统、应急照明系统、安防系统。
- 4、EPS和UPS系统。
- 5、其他便携式设备或便携工具电源。

产品技术参数

| 电池型号 | 额定电压(V) | 容量(Ah) | 外形尺寸(mm) | | | | 重量(kg ±3%) | 端子 | 端子位置 | 配套螺丝 |
|-------------|---------|----------|----------|-----|-----|-----|---------------|-----|------|-------|
| | | | 长 | 宽 | 高 | 总高 | | | | |
| PLS12-20AQ | 12 | 20/10HR | 165 | 126 | 174 | 179 | 6.8 | L6 | B | M6×20 |
| PLS12-20AT | 12 | 20/10HR | 165 | 126 | 174 | 174 | 6.8 | T2 | B | M6×16 |
| PLS12-38AQ | 12 | 38/10HR | 198 | 166 | 174 | 179 | 11.5 | L6 | B | M6×20 |
| PLS12-38AT | 12 | 38/10HR | 198 | 166 | 174 | 174 | 11.5 | T2 | B | M6×16 |
| PLS12-50AQ | 12 | 50/10HR | 350 | 167 | 178 | 178 | 15.0 | L9 | A | M6×20 |
| PLS12-50AT | 12 | 50/10HR | 350 | 167 | 178 | 178 | 15.0 | T2 | A | M6×16 |
| PLS12-55AT | 12 | 55/10HR | 229 | 138 | 208 | 212 | 15.8 | T3 | A | M6×16 |
| PLS12-56AQ | 12 | 56/10HR | 350 | 167 | 178 | 178 | 17.2 | L9 | A | M6×20 |
| PLS12-56AT | 12 | 56/10HR | 350 | 167 | 178 | 178 | 17.2 | L9 | A | M6×20 |
| PLS12-65AQ | 12 | 65/10HR | 350 | 167 | 178 | 178 | 18.5 | L9 | A | M6×20 |
| PLS12-65AT | 12 | 65/10HR | 350 | 167 | 178 | 178 | 18.5 | T2 | A | M6×16 |
| PLS12-80AQ | 12 | 80/10HR | 331 | 174 | 214 | 240 | 23.0 | L12 | B | M8×30 |
| PLS12-80AT | 12 | 80/10HR | 331 | 174 | 214 | 219 | 23.0 | T4 | B | M8×18 |
| PLS12-90AQ | 12 | 90/10HR | 331 | 174 | 214 | 240 | 24.8 | L12 | B | M8×30 |
| PLS12-90AT | 12 | 90/10HR | 331 | 174 | 214 | 219 | 24.8 | T4 | B | M8×18 |
| PLS12-90BQ | 12 | 90/10HR | 407 | 174 | 210 | 233 | 28.0 | L14 | A | M8×30 |
| PLS12-90BT | 12 | 90/10HR | 407 | 174 | 210 | 233 | 28.0 | T5 | A | M8×18 |
| PLS12-100AQ | 12 | 100/10HR | 331 | 174 | 214 | 240 | 27.8 | L12 | B | M8×30 |
| PLS12-100AT | 12 | 100/10HR | 331 | 174 | 214 | 219 | 27.8 | T4 | B | M8×18 |
| PLS12-105AQ | 12 | 105/10HR | 407 | 174 | 210 | 233 | 29.5 | L14 | A | M8×30 |
| PLS12-105AT | 12 | 105/10HR | 407 | 174 | 210 | 233 | 29.5 | T5 | A | M8×18 |
| PLS12-120AQ | 12 | 120/10HR | 331 | 174 | 214 | 240 | 32.3 | L12 | B | M8×30 |
| PLS12-120AT | 12 | 120/10HR | 331 | 174 | 214 | 219 | 32.3 | T4 | B | M8×18 |
| PLS12-120BQ | 12 | 120/10HR | 407 | 174 | 210 | 233 | 33.0 | L14 | A | M8×30 |

| 电池型号 | 额定电压 (V) | 容量(Ah) | 外形尺寸(mm) | | | | 重量(kg ±3%) | 端子 | 端子位置 | 配套螺丝 |
|-------------|-------------|----------|----------|-----|-----|-----|---------------|-----|------|-------|
| | | | 长 | 宽 | 高 | 总高 | | | | |
| PLS12-120BT | 12 | 120/10HR | 407 | 174 | 210 | 233 | 33.0 | T5 | A | M8×18 |
| PLS12-130AQ | 12 | 130/10HR | 407 | 174 | 210 | 233 | 34.2 | L14 | A | M8×30 |
| PLS12-130AT | 12 | 130/10HR | 407 | 174 | 210 | 233 | 34.2 | T5 | A | M8×18 |
| PLS12-135AQ | 12 | 135/10HR | 484 | 171 | 241 | 241 | 38.0 | L15 | A | M8×30 |
| PLS12-135AT | 12 | 135/10HR | 484 | 171 | 241 | 241 | 38.0 | T4 | A | M8×18 |
| PLS12-145AQ | 12 | 145/10HR | 532 | 206 | 212 | 236 | 41.4 | L17 | C | M8×30 |
| PLS12-145AT | 12 | 145/10HR | 532 | 206 | 212 | 217 | 41.4 | T4 | C | M8×18 |
| PLS12-150AQ | 12 | 150/10HR | 484 | 171 | 241 | 241 | 41.0 | L15 | A | M8×30 |
| PLS12-150AT | 12 | 150/10HR | 484 | 171 | 241 | 241 | 41.0 | T4 | A | M8×18 |
| PLS12-180AQ | 12 | 180/10HR | 532 | 206 | 215 | 240 | 48.3 | L17 | C | M8×30 |
| PLS12-180AT | 12 | 180/10HR | 532 | 206 | 215 | 219 | 48.3 | T4 | C | M8×18 |
| PLS12-200AQ | 12 | 200/10HR | 522 | 240 | 219 | 244 | 55.3 | L17 | C | M8×30 |
| PLS12-200AT | 12 | 200/10HR | 522 | 240 | 219 | 224 | 55.3 | T5 | C | M8×18 |
| PLS12-220AQ | 12 | 220/10HR | 522 | 240 | 219 | 244 | 60.5 | L17 | C | M8×30 |
| PLS12-220AT | 12 | 220/10HR | 522 | 240 | 219 | 224 | 60.5 | T5 | C | M8×18 |
| PLS12-240AT | 12 | 240/10HR | 520 | 269 | 203 | 207 | 68 | T5 | C | M8×18 |

注：技术参数如有更改，恕不另行通知。

GT20160501

PLD系列标准型胶体蓄电池

产品特点

- 1、气相二氧化硅配制优质胶体，电解液分布均匀，不存在酸液分层现象。
- 2、电解液呈凝胶固定状态，不流动、无漏液、使极板各部分反应均匀。
- 3、采用紧装配技术，具有优良的高率放电性能。
- 4、过量电解液，电池热容量大，热消散能力强，工作温度范围宽。
- 5、全部采用高纯原材料，电池自放电极小。
- 6、采用气体再化合技术，电池具有极高的密封反应效率，无酸雾析出，安全环保，无污染。
- 7、采用特殊的设计和高可靠的密封技术，确保电池密封，使用安全、可靠。

应用领域

- 1、通信系统；交换机、微波站、移动基站、数据中心、无线电及广播台站。
- 2、发电厂及输变电系统；
- 3、太阳能和风力发电系统
- 4、信号系统和紧急照明系统
- 5、EPS和UPS系统

产品技术参数

| 电池型号 | 额定电压(V) | 容量(Ah) | 外形尺寸(mm) | | | | 重量(kg ±3%) | 端子 | 端子位置 | 配套螺丝 |
|-------------|---------|----------|----------|-----|-----|-----|---------------|-----|------|-------|
| | | | 长 | 宽 | 高 | 总高 | | | | |
| PLD12-20AQ | 12 | 20/10HR | 165 | 126 | 174 | 179 | 6.8 | L6 | B | M6×20 |
| PLD12-20AT | 12 | 20/10HR | 165 | 126 | 174 | 174 | 6.8 | T2 | B | M6×16 |
| PLD12-38AQ | 12 | 38/10HR | 198 | 166 | 174 | 179 | 11.6 | L6 | B | M6×20 |
| PLD12-38AT | 12 | 38/10HR | 198 | 166 | 174 | 174 | 11.6 | T2 | B | M6×16 |
| PLD12-50AQ | 12 | 50/10HR | 350 | 167 | 178 | 178 | 15.1 | L9 | A | M6×20 |
| PLD12-50AT | 12 | 50/10HR | 350 | 167 | 178 | 178 | 15.1 | T2 | A | M6×16 |
| PLD12-55AT | 12 | 55/10HR | 229 | 138 | 208 | 212 | 15.9 | T3 | A | M6×16 |
| PLD12-56AQ | 12 | 56/10HR | 350 | 167 | 178 | 178 | 17.3 | L9 | A | M6×20 |
| PLD12-56AT | 12 | 56/10HR | 350 | 167 | 178 | 178 | 17.3 | L9 | A | M6×20 |
| PLD12-65AQ | 12 | 65/10HR | 350 | 167 | 178 | 178 | 18.6 | L9 | A | M6×20 |
| PLD12-65AT | 12 | 65/10HR | 350 | 167 | 178 | 178 | 18.6 | T2 | A | M6×16 |
| PLD12-80AQ | 12 | 80/10HR | 331 | 174 | 214 | 240 | 23.1 | L12 | B | M8×30 |
| PLD12-80AT | 12 | 80/10HR | 331 | 174 | 214 | 219 | 23.1 | T4 | B | M8×18 |
| PLD12-90AQ | 12 | 90/10HR | 331 | 174 | 214 | 240 | 24.9 | L12 | B | M8×30 |
| PLD12-90AT | 12 | 90/10HR | 331 | 174 | 214 | 219 | 24.9 | T4 | B | M8×18 |
| PLD12-90BQ | 12 | 90/10HR | 407 | 174 | 210 | 233 | 28.1 | L14 | A | M8×30 |
| PLD12-90BT | 12 | 90/10HR | 407 | 174 | 210 | 233 | 28.1 | T5 | A | M8×18 |
| PLD12-100AQ | 12 | 100/10HR | 331 | 174 | 214 | 240 | 27.9 | L12 | B | M8×30 |
| PLD12-100AT | 12 | 100/10HR | 331 | 174 | 214 | 219 | 27.9 | T4 | B | M8×18 |
| PLD12-105AQ | 12 | 105/10HR | 407 | 174 | 210 | 233 | 29.6 | L14 | A | M8×30 |
| PLD12-105AT | 12 | 105/10HR | 407 | 174 | 210 | 233 | 29.6 | T5 | A | M8×18 |
| PLD12-120AQ | 12 | 120/10HR | 331 | 174 | 214 | 240 | 32.4 | L12 | B | M8×30 |
| PLD12-120AT | 12 | 120/10HR | 331 | 174 | 214 | 219 | 32.4 | T4 | B | M8×18 |
| PLD12-120BQ | 12 | 120/10HR | 407 | 174 | 210 | 233 | 33.1 | L14 | A | M8×30 |

| 电池型号 | 额定电压 (V) | 容量(Ah) | 外形尺寸(mm) | | | | 重量(kg ±3%) | 端子 | 端子位置 | 配套螺丝 |
|--------------------|-------------|----------|----------|-----|-----|-----|---------------|-----|------|-------|
| | | | 长 | 宽 | 高 | 总高 | | | | |
| PLD12-120BT | 12 | 120/10HR | 407 | 174 | 210 | 233 | 33.1 | T5 | A | M8×18 |
| PLD12-130AQ | 12 | 130/10HR | 407 | 174 | 210 | 233 | 34.4 | L14 | A | M8×30 |
| PLD12-130AT | 12 | 130/10HR | 407 | 174 | 210 | 233 | 34.4 | T5 | A | M8×18 |
| PLD12-135AQ | 12 | 135/10HR | 484 | 171 | 241 | 241 | 38.2 | L15 | A | M8×30 |
| PLD12-135AT | 12 | 135/10HR | 484 | 171 | 241 | 241 | 38.2 | T4 | A | M8×18 |
| PLD12-145AQ | 12 | 145/10HR | 532 | 206 | 212 | 236 | 41.6 | L17 | C | M8×30 |
| PLD12-145AT | 12 | 145/10HR | 532 | 206 | 212 | 217 | 41.6 | T4 | C | M8×18 |
| PLD12-150AQ | 12 | 150/10HR | 484 | 171 | 241 | 241 | 41.2 | L15 | A | M8×30 |
| PLD12-150AT | 12 | 150/10HR | 484 | 171 | 241 | 241 | 41.2 | T4 | A | M8×18 |
| PLD12-180AQ | 12 | 180/10HR | 532 | 206 | 215 | 240 | 48.5 | L17 | C | M8×30 |
| PLD12-180AT | 12 | 180/10HR | 532 | 206 | 215 | 219 | 48.5 | T4 | C | M8×18 |
| PLD12-200AQ | 12 | 200/10HR | 522 | 240 | 219 | 244 | 55.5 | L17 | C | M8×30 |
| PLD12-200AT | 12 | 200/10HR | 522 | 240 | 219 | 224 | 55.5 | T5 | C | M8×18 |
| PLD12-220AQ | 12 | 220/10HR | 522 | 240 | 219 | 244 | 60.7 | L17 | C | M8×30 |
| PLD12-220AT | 12 | 220/10HR | 522 | 240 | 219 | 224 | 60.7 | T5 | C | M8×18 |
| PLD12-240AT | 12 | 240/10HR | 520 | 269 | 203 | 207 | 68.2 | T5 | C | M8×18 |

注：技术参数如有更改，恕不另行通知。

GT20160501

PLS-GT系列前置端子阀控密封式铅酸蓄电池

产品特点

- 1、该产品专用于19吋、23吋电源柜系统。
- 2、狭长形外形设计，接线端子位于电池前部，安装维护方便，节省空间。
- 3、放射状的板栅设计，采用紧装配技术，具有优良的高率放电性能。
- 4、采用特殊的设计，电池在使用过程中电解液几乎不会减少，使用寿命期间完全无需加水。
- 5、采用独特的耐腐蚀板栅合金、在25℃环境温度下，可达8年以上的浮充使用寿命。
- 6、全部采用高纯原材料，电池自放电极小。
- 7、采用气体再化合技术，电池具有极高的密封反应效率，无酸雾析出，安全环保，无污染。
- 8、采用特殊的设计和高可靠的密封技术，确保电池密封，使用安全、可靠。

应用领域

- 1、适用于19吋、23吋标准电源柜。
- 2、通信系统：交换机、微波站、移动基站、数据中心、无线电及广播台站。
- 3、专用或者局域网的电源系统。
- 4、信号系统和紧急照明系统。
- 5、EPS和UPS系统

产品技术参数



| 电池型号 | 额定电压(V) | 容量(Ah) | 外形尺寸(mm) | | | | 重量(kg ±3%) | 端子 | 端子位置 | 配套螺丝 |
|--------------|---------|----------|----------|-----|-----|-------|---------------|----|------|-------|
| | | | 长 | 宽 | 高 | 总高 | | | | |
| PLS-GT12-55 | 12 | 55/10HR | 277 | 106 | 223 | 223 | 16.0 | T2 | C | M6×16 |
| PLS-GT12-80 | 12 | 80/10HR | 562 | 114 | 188 | 188 | 25.0 | T3 | C | M6×16 |
| PLS-GT12-100 | 12 | 100/10HR | 507 | 110 | 223 | 228 | 29.4 | T4 | C | M8×18 |
| PLS-GT12-105 | 12 | 105/10HR | 394 | 110 | 286 | 286 | 30.5 | T4 | C | M8×18 |
| PLS-GT12-125 | 12 | 125/10HR | 552 | 110 | 239 | 239 | 38.0 | T4 | C | M8×18 |
| PLS-GT12-150 | 12 | 150/10HR | 551 | 110 | 288 | 288 | 44.0 | T4 | C | M8×18 |
| PLS-GT12-152 | 12 | 150/10HR | 560 | 125 | 280 | 280 | 45.2 | T4 | C | M8×18 |
| PLS-GT12-160 | 12 | 160/10HR | 551 | 110 | 288 | 288 | 44.5 | T4 | C | M8×18 |
| PLS-GT12-175 | 12 | 175/10HR | 546 | 125 | 316 | 323.5 | 53.5 | T5 | C | M8×16 |
| PLS-GT12-180 | 12 | 180/10HR | 560 | 125 | 316 | 316 | 54.0 | T5 | C | M8×16 |
| PLS-GT12-190 | 12 | 190/10HR | 560 | 125 | 316 | 316 | 55.3 | T5 | C | M8×16 |
| PLS-GT12-200 | 12 | 200/10HR | 560 | 125 | 316 | 316 | 57.0 | T5 | C | M8×16 |

注：技术参数如有更改，恕不另行通知。

GT20160501

PLD-G系列前置端子胶体蓄电池

产品特点

- 1、气相二氧化硅配制优质胶体，电解液分布均匀，不存在酸液分层现象。
- 2、电解液呈凝胶固定状态，不流动、无漏液、使极板各部分反应均匀。
- 3、狭长形外形设计，接线端子位于电池前部，安装维护方便，节省空间。
- 4、放射状的板栅设计，采用紧装配技术，具有优良的高率放电性能。
- 5、采用特殊的设计，电池在使用过程中电量几乎不会减少，使用寿命期间完全无需加水。
- 6、采用独特的耐腐蚀板栅合金、在25℃环境温度下，可达8年以上的浮充使用寿命。
- 7、全部采用高纯原材料，电池自放电极小。
- 8、采用气体再化合技术，电池具有极高的密封反应效率，无酸雾析出，安全环保，无污染。
- 9、采用特殊的设计和高可靠的密封技术，确保电池密封，使用安全、可靠。

应用领域

- 1、适用于19吋、23吋标准电源柜。
- 2、通信系统：交换机、微波站、移动基站、数据中心、无线电及广播台站。
- 3、专用或者局域网络的电源系统。
- 4、信号系统和紧急照明系统。
- 5、EPS和UPS系统。



产品技术参数

| 电池型号 | 额定电压(V) | 容量(Ah) | 外形尺寸(mm) | | | | 重量(kg ±3%) | 端子 | 端子位置 | 配套螺丝 |
|-------------|---------|----------|----------|-----|-----|-------|---------------|----|------|-------|
| | | | 长 | 宽 | 高 | 总高 | | | | |
| PLD-G12-55 | 12 | 55/10HR | 277 | 106 | 223 | 223 | 16.1 | T2 | C | M6×16 |
| PLD-G12-80 | 12 | 80/10HR | 562 | 114 | 188 | 188 | 25.1 | T3 | C | M6×16 |
| PLD-G12-100 | 12 | 100/10HR | 507 | 110 | 223 | 223 | 29.5 | T4 | C | M8×18 |
| PLD-G12-105 | 12 | 105/10HR | 394 | 110 | 286 | 286 | 30.6 | T4 | C | M8×18 |
| PLD-G12-125 | 12 | 125/10HR | 552 | 110 | 239 | 239 | 38.2 | T4 | C | M8×18 |
| PLD-G12-150 | 12 | 150/10HR | 551 | 110 | 288 | 288 | 44.2 | T4 | C | M8×18 |
| PLD-G12-152 | 12 | 150/10HR | 560 | 125 | 280 | 280 | 45.4 | T4 | C | M8×18 |
| PLD-G12-160 | 12 | 160/10HR | 551 | 110 | 288 | 288 | 44.7 | T4 | C | M8×18 |
| PLD-G12-175 | 12 | 175/10HR | 546 | 125 | 316 | 323.5 | 53.7 | T5 | C | M8×16 |
| PLD-G12-180 | 12 | 180/10HR | 560 | 125 | 316 | 316 | 54.2 | T5 | C | M8×16 |
| PLD-G12-190 | 12 | 190/10HR | 560 | 125 | 316 | 316 | 55.5 | T5 | C | M8×16 |
| PLD-G12-200 | 12 | 200/10HR | 560 | 125 | 316 | 316 | 57.2 | T5 | C | M8×16 |

注：技术参数如有更改，恕不另行通知。

GT20160501